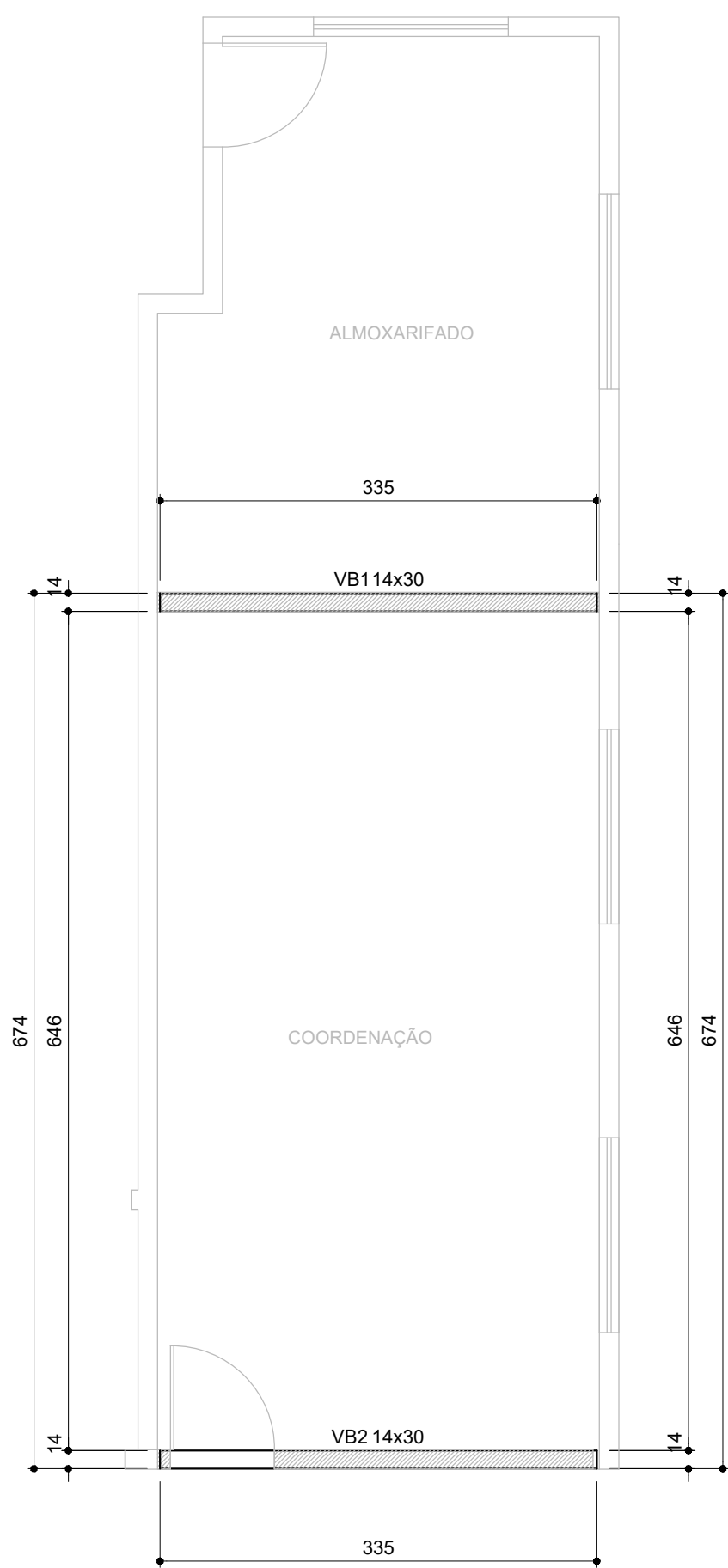
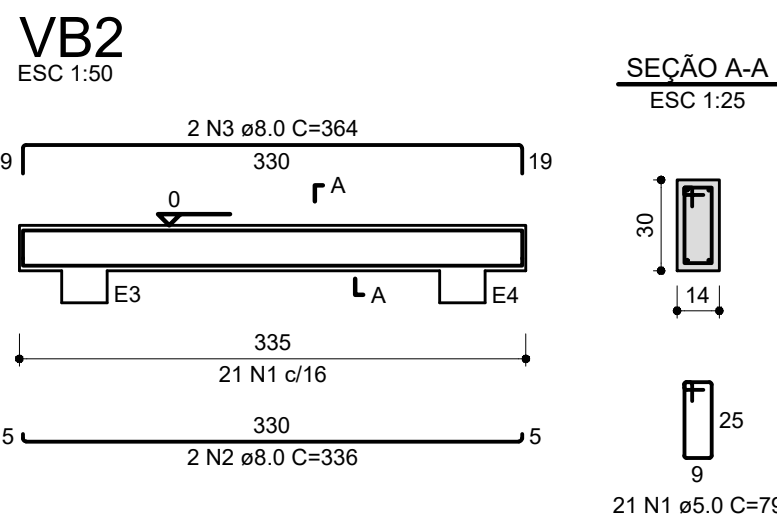
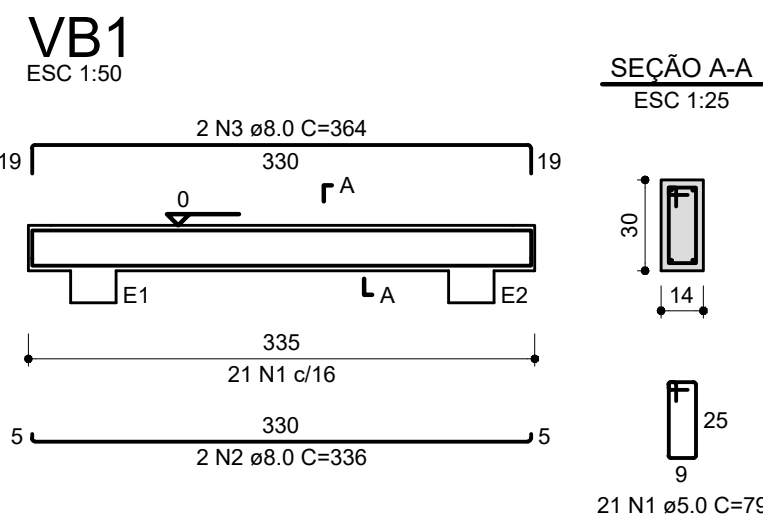


Planta de locação  
escala 1:50



Forma do pavimento TÉRREO  
escala 1:50

DETALHAMENTO DAS VIGAS BALDRAME

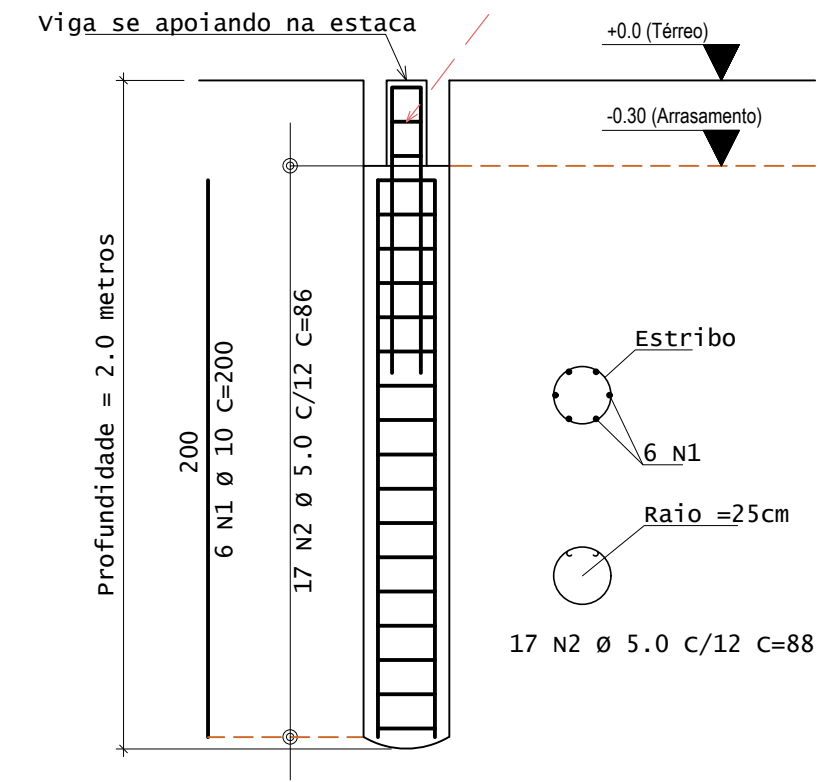
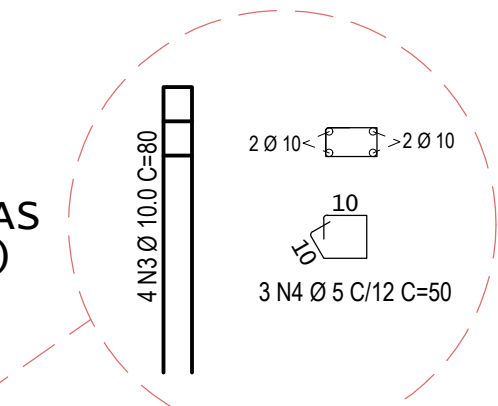


RELAÇÃO DO AÇO					
VB1			VB2		
AÇO	N	DIAM (mm)	QUANT	C.UNIT (cm)	C.TOTAL (cm)
CA60	1	5.0	42	79	3318
CA50	2	8.0	4	336	1344
	3	8.0	4	364	1456

RESUMO DO AÇO			
AÇO	DIAM (mm)	C.TOTAL (m)	PESO (kg)
CA50	8.0	28	11
CA60	5.0	33.2	5.1
PESO TOTAL (kg)			
CA50	11		
CA60	5.1		

Volume de concreto (C-25) = 0.28 m³  
Área de forma = 4.96 m²

DETALHAMENTO DAS ESTACAS ISOLADAS Ø30 PARA APOIO DAS BALDRAMES(X4) SEM ESC.



AÇO		POS	BIT (mm)	QUANT	COMPRIMENTO	
ESTACA + COLUNA DE LIGAÇÃO		VIGA-ESTACA		UNIT (cm)	TOTAL (cm)	
50A	1	10	24	200	4800	
60A	2	5	68	86	5848	
50A	3	10	16	80	1280	
60A	4	5	12	50	600	

RESUMO DE AÇO			
AÇO	BIT (mm)	COMPR (m)	PESO (kg)
60A	5	64.4	9.7
50A	10	60.8	36.5
Peso Total 60A =			9.7 kg
Peso Total 50A =			36.5 kg

Volume total de concreto da estaca (C-25) = 0.57 m³

Características do Concreto			
fck (MPa)	Ecs (MPa)	fct (MPa)	Abatimento (cm)
25	24080	3.0	14.00



ESTADO DE GOIÁS  
SECRETARIA DE ESTADO DA EDUCAÇÃO  
SUPERINTENDÊNCIA DE INFRAESTRUTURA  
GERÊNCIA DE PROJETOS E INFRAESTRUTURA

GERÊNCIA DE PROJETOS E INFRAESTRUTURA  
APROVADO  
TÉCNICO RESPONSÁVEL PELA APROVAÇÃO

CEPI PROF. JOÃO REZENDE DE ARAÚJO

AMPLIAÇÃO / REFORMA

ENDEREÇO  
RUA HERCULINO GOMES ARANTES, 485, CENTRO, TURVÂNIA - GO

ÁREA DO TERRENO	ÁREA PERMEAB.	ÁREA EXISTENTE	ÁREA A DEMOLIR	ÁREA A CONSTRUIR	ÁREA TOTAL CONSTRUÇÃO
6.338,26 m2	-	2.279,66 m2	20,20 m2	643,19 m2	2.900,65 m2

AUTOR: ENGª. CAMILLA BATISTA DOS ANJOS GRIGOLETTO - CREA: 1018488731 D/GO

RT DA OBRA:

PROPRIETÁRIO: SECRETARIA DE ESTADO DA EDUCAÇÃO  
PREPOSTO: SABRINA SILVA VIEIRA VALENTE

ESTRUTURAL

TIPO DE PROJETO  
ALMOXARIFADO / COORDENAÇÃO  
Forma do pavimento TÉRREO  
DETALHAMENTO DAS VIGAS BALDRAME  
ASSUNTO:

DATA: ABRIL/2025  
ESCALA: INDICADA  
REVISÃO: 00  
Nº RRT/ART: 1020250116808

REV.	DATA	DESCRIÇÃO	VISTO
R0	24/04	EMIÇÃO INICIAL	CAMILLA G.

4/4